

**NUEVO**

## PRUEBA Neumáticos deportivos PARTE I



Neumaticosmasbaratos.com les ofrece un artículo sobre las conclusiones de nuestros probadores con la gama de NEUMICOS deportivos en todas las gamas.

Se comparan las prestaciones, duraci, fiabilidad sobre mojado, lluvia de los NEUMICOS m representativos del mercado.

Tambi se comparan los modelos premium con modelos m economicos para determinar hasta que puntos son recomendables para cada tipo de conducci.

**Los modelos comentados en este apartado son los F1GSD3, F1 Assymmetric y Bridgestone Potenza 050A.**

## PROBADORES / INSTALACIONES

El grupo neumaticosmasbaratos posee probadores que exprimir al mimo las prestaciones de cada neumico, todos los NEUMICOS son probados en ciudad, carretera y monta.

## PRUEBA GOODYEAR F1-GSD3

El primer neumico a evaluar serel Goodyear F1 GSD3, en la gama 225/245, montado sobre BMW 330, el periodo de prueba consisti? en 4 meses, con una duraci de 20000 km los traseros, y unos 35000 aprox los delanteros.

El agarre de este modelo es realmente excepcional, tanto sobre seco como en mojado, incluso con autticas trombas de agua, el neumico trasero no derrapa en ninguna glorieta. (Habitual en modelos de tracci trasera forzando un poco el giro).

La sensacion de que el neumico va soldado al asfalto es insuperable, aunque por otro lado este tipo de dibujos son m ruidosos y menos resistentes a la amortiguaci.

Su aspecto negativo es la duraci, pues siempre existe un compromiso entre duraci y agarre, dura un 25-30% menos que un neumico deportivo normal. Por otro lado, cuando el neumico estal 75% de uso, el agarre empieza a decrecer hasta el punto de no sentirse seguro sobre agua, por problemas de aquaplanning.

A nivel general, si no haces muchos kilometros al a, es un neumico muy recomendable, aunque goodyear lo deja de fabricar con la introducci de su modelo mejorado F1 Assymmetric.

Para aclarar el tema de la duraci de los NEUMICOS, los NEUMICOS colocados en un coche de tracci trasera hace que se gasten antes los traseros que los delanteros. En coches de tracci delantera, los NEUMICOS delanteros se gastan mucho m rido que los traseros. En coches 4x4 se suelen gastar los delanteros y traseros se suelen gastar al mismo tiempo.

AGARRE 10

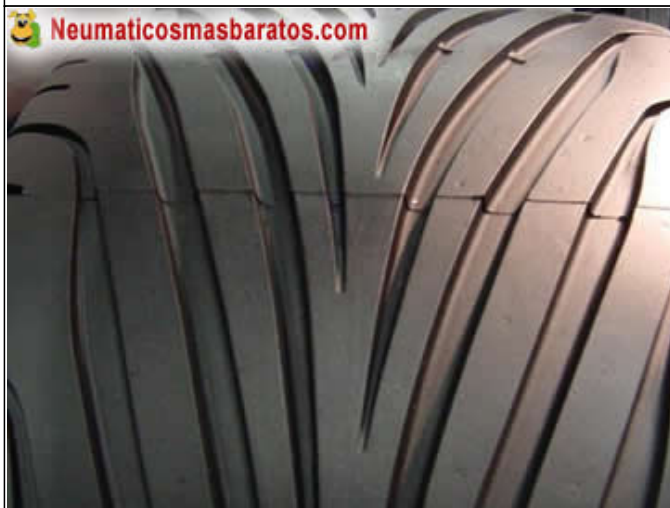
SONORIDAD 9 (ALTA)

DURACION 6 PRESTACIONES USO 66% 9

PRESTACIONES USO 75% 8

KILOMETRAJE: 20000 km

Neumatico recomendado para personas que hacen pocos kiletros al a y quieren las mimas prestaciones. Que tampoco les importe el ruido.



Dibujo del F1-GDS3



La evoluci del F1 Assymetric

## PRUEBA GOODYEAR F1-ASSYMETRIC

El siguiente modelo serel Goodyear F1 Assymetric, en la gama 225/245, montado sobre BMW 330, el periodo de prueba consisti? en 4 meses, con una duraci de 25000 km los traseros, y unos 40000 aprox los delanteros.

Este modelo ten?a que ser la evoluci de su hermano F1GSD3, promet?an que tendr prestaciones excelentes, y que al ser sim?trico, disminuir?a el ruido y de paso ganar?a en duraci.

A primera vista, si uno pone al lado del otro, los modelos premium deportivos: Bridgestone potencia, michelin sp2/sp3, continental sport contact3 y el goodyear, uno se cree que son todos primos hermanos, porque son casi identicos en dibujo, salvo por lineas o forma de dibujo que intentan mejorar aspectos de rodaje sobre agua, velocidad en curva o duraci.

Puestos en marcha, la conducci es mucho m silenciosa que antes, y se intuye que mejorar?

en duraci pero uno sospecha que va a perder en agarre. La verdad que probado en curva, lluvia, charcos de agua, el coche va fijo al asfalto, te transmite mucha seguridad al volante, la respuesta en curva a altas velocidades es excelente, es muy similar al bridgestone potencia, aunque el bridgestone dura algo m.

En todas las pruebas que se han realizado a nivel deportivo, lo ponen como el mejor en prestaciones, en mi opini no supera al modelo anterior en agarre, aunque lo mejora en todo lo dem. El acabado del neumico por los flancos es excente.

Por otro lado, cuando el neumico empieza a estar a punto de ser cambiado, uso del 80%, te sigue dando la sensaci de seguridad de que sigue agarrando, aunque si nos fijamos en el dibujo del modelo, vas perdiendo agarre.

AGARRE 9

SONORIDAD 5 (MEDIA)

DURACION 8

PRESTACIONES USO 66% 8

PRESTACIONES USO 75% 7

KILOMETRAJE: 25000 km

Neumico recomendado para personas que buscan las mimas prestaciones y tienen un kilometraje al a bajo-medio.



Al 66% de uso la banda hacia fuera se va comiendo perdiendo agarre



Al 75% de uso, una zona para evacuar agua desaparece, se pierde prestaciones sobre agua y aquaplanning

## PRUEBA BRIDGESTONE POTENZA 050A

El siguiente modelo serel Bridgestone potencia 050A, en la gama 225/245 y en la gama 245/255 , montado sobre BMW 330 y 530, el periodo de prueba consisti? en 6 meses, con una duraci de 25000 y 30000 km los traseros, y unos 45000 aprox los delanteros.

Este veterano modelo, sigue sorprendiendo por ser el modelo m equilibrado de toda la gama premium desde hace as, habr? que probar el nuevo michelin PS3 para ver si al final michelin saca un neumico deportivo a la altura de la competencia.

El neumico potencia asimetrico, de ah? la letra A consigue unas prestaciones sobre mojado y aquaplanning solamente al alcance de los vredestein ultrac sessanta y assymetric, con la diferencia a favor de la bridgestone en la duraci y menor sonoridad.

El neumico ofrece una sensaci de agarre y seguridad fuera de toda duda, y sobre agua se mueve con much?sima soltura. Solamente lo supera el antiguo modelo F1GSD3.

A medida que se va degradando el neumico con el uso apenas se detecta p?rdida de prestaciones. Incluso cuando lo tenemos al l?mite legal sigue respondiendo excelentemente, aunque como es lico sobre mojado pierde adherencia. AGARRE 9

SONORIDAD 5 (MEDIA)

DURACION 9 PRESTACIONES USO 66% 9

PRESTACIONES USO 75% 8

KILOMETRAJE: 25000 km / 30000 km

Neumico recomendado para personas que buscan las mimas prestaciones y tienen un kilometraje al a medio. En relaci calidad-precio es de los primeros.



La bridgestone potencia tiene todos los flancos muy marcados



La michelin sport 3 se parece much?simo a la f1 assymetric

## NOTA SOBRE EL ARTICULO

El articulo no expresa la opini del grupo neumaticosmasbaratos, sino es un articulo hecho por probadores que tiene la cadena.